

# Hållbarhetsrapport

## 2024/2025



**ARCTIC FALLS**

PROVING GROUNDS

## INNEHÅLL

VD har ordet .....	3
Företagsfakta.....	4
Hållbarhetsutmaningar.....	6
Väsentlighetsanalys.....	8
Fokusområden/Långsiktiga mål.....	10
Vårt bidrag till Agenda 2030.....	11
Social hållbarhet.....	12
Miljömässig hållbarhet.....	14
Ekonomisk hållbarhet .....	18
Verksamhetsorter.....	20

## OM RAPPORTEN

Rapporten omfattar alla tre hållbarhetsperspektiv; människa, miljö och ekonomi.

Rapporten avser brutet räkenskapsår 1 juli 2024 – 30 juni 2025.  
Vi har inte genomfört någon extern granskning av rapporten annat än utifrån de krav som ställs i relation till K3.

## VD HAR ORDET



*Det gångna året har präglats av både utveckling och fördjupning för Arctic Falls. Efter några år av stora investeringar har vi nu tagit viktiga steg mot att konsolidera och vidareutveckla våra satsningar. Vår nya inomhushall, Indoor TWO, har varit i full drift och*

*bidragit till att ytterligare stärka vår tillväxt och vårt erbjudande av tester året runt – ett område där vi fortsätter att ligga i framkant.*

*Vi har också fortsatt vår resa inom hållbarhet. Under året har vi byggt vidare på omställningen av vår fordonsflotta, och andelen eldrivna fordon har ökat. Samtidigt har vår solcellsanläggning producerat sin första hela årscykel av förnybar energi, vilket både minskar vårt klimatavtryck och stärker vår långsiktiga självförsörjning. Den biologiska inventering vi genomförde tidigare år har nu resulterat i att vi kan vidta konkreta åtgärder för att främja mångfalden i våra marker.*

*Vår bransch är inne i en historisk förändringsfas, där elektrifiering, autonomi och säkerhet driver utvecklingen. För Arctic Falls innebär det att vi inte bara är en testanläggning,*

*utan en aktiv partner i omställningen av fordonsindustrin. För att möta kundernas behov har vi under året förstärkt våra processer och strukturer, med fokus på kvalitet, säkerhet och tillgänglighet.*

*Vi vet att vår utveckling bygger på våra medarbetare. Därför har vi under året ökat satsningarna på kompetensutveckling, arbetsmiljö och trivsel. Vår ambition är att Arctic Falls ska vara en arbetsplats som kombinerar hög professionalism med en stark känsla av gemenskap och stolthet.*

*När vi blickar framåt ser vi att våra långsiktiga prioriteringar ligger fast: att kombinera hållbarhet, innovation och kvalitet för att stärka vårt erbjudande till kunderna och bidra till en mer hållbar fordonsindustri. Arctic Falls står väl rustat för framtiden, med en tydlig riktning och ett engagerat team som gör visionen möjlig.*

— Jonas Jalar



## FÖRETAGSAFKTA

Arctic Falls är verksamma i Älvsbyn och Piteå och tillhandahåller anläggningar för test av fordon och däck i kallt och svalt klimat. Vi har åtta permanenta testanläggningar – fem utomhus och tre inomhus. Vi erbjuder även kompletta test som vi utför i egen regi, främst inom däck samt testtjänster exempelvis i form av testingenjörer, testförare, däckbytare, koordinatörer, testing manager och workshop manager.

### Affärsidé

Arctic Falls AB erbjuder;

Bil- och bilkomponentindustrin bästa möjliga förutsättningar för utprovning av sina produkter, i första hand i kallt klimat, genom en hög teknisk standard och med höga krav på service, sekretess och miljö.

### Övergripande mål

- Attraktiv arbetsgivare
- 100 % fossilfria drivmedel
- Självförsörjande på förnybar el
- Främja den biologiska mångfalden
- Hållbart byggande
- Tillväxt och lönsamhet

### Anställda

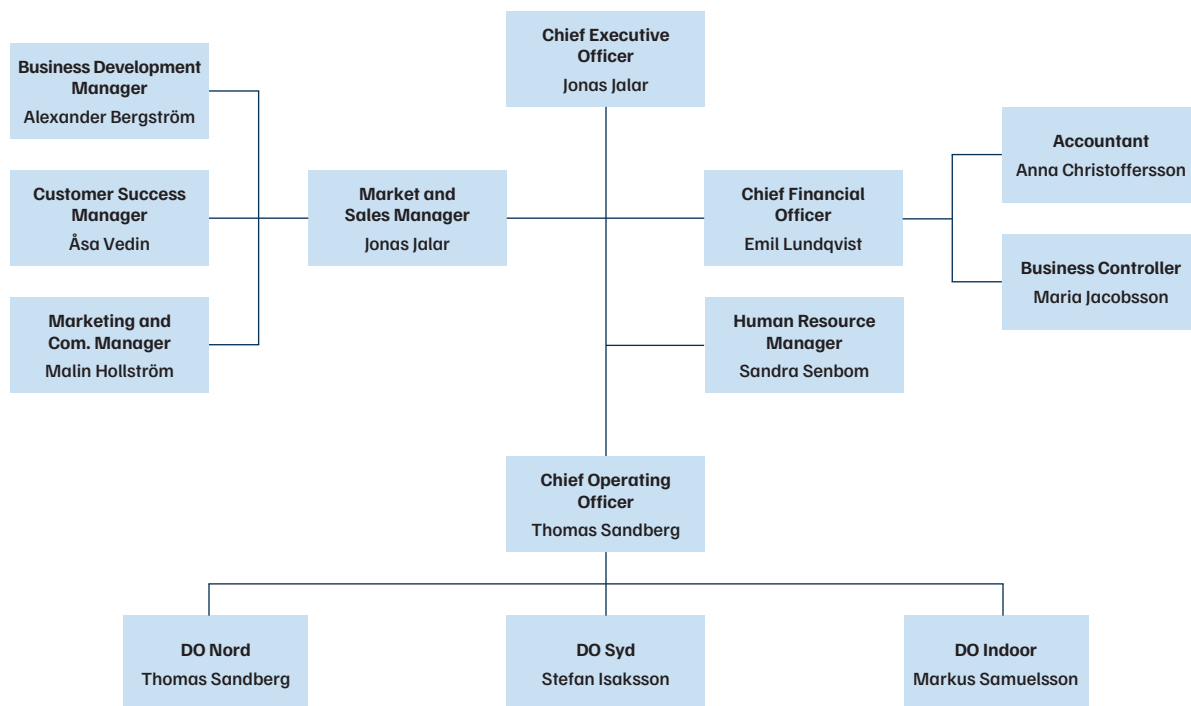
Under räkenskapsåret 1 juli 2024 – 30 juni 2025 var vi 44 årsarbetare, 18 % kvinnor och 82 % män. Medelåldern var 36,2 år och är något högre än föregående år. Vi hade även en årsarbetare i form av inhyrd arbetskraft. I jämförelse med föregående år har inhyrd arbetskraft minskat och anställningar ökat. Arbetskraften har ökat med 10 % och beror på ett utökat tjänsteutbud till kund. Under året förstärktes även huvudkontoret med inhyrda konsulter på tjänsterna Accountant, Business Development manager och Communication manager.

### Omsättning

Omsättningen för räkenskapsåret 1 juli 2024 – 30 juni 2025 var 152,7 Mkr.

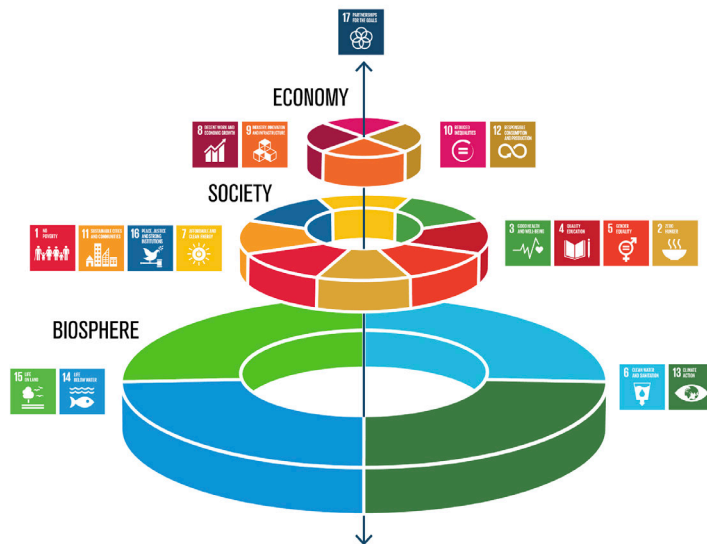
## Vår organisation

### Arctic Falls AB



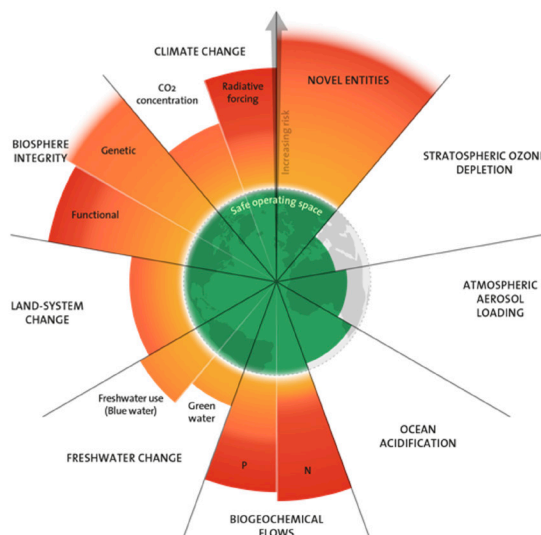
## HÅLLBARHETSUTMANINGAR

Världen står inför omfattande hållbarhetsutmaningar som berör alla. FN:s medlemsländer har antagit Agenda 2030, en universell agenda för hållbar utveckling som omfattar alla tre dimensioner av hållbarhet: miljömässig, social och ekonomisk. Den består av 17 globala mål som ska uppnås till år 2030. Alla länder har därmed tagit på sig ansvaret för att skapa en mer rättvis och hållbar värld.



Credit: Azote Images for Stockholm Resilience Centre, Stockholm University.

I modellen Planetary Boundaries, som har utvecklats av en grupp forskare under ledning av Johan Rockström vid Stockholm Resilience Centre, visualiserar de nio miljöområden som vi är beroende av för vår överlevnad. Vi har redan överskridit gränserna för vad som är säkert inom sex av dessa områden. Det gör att risken för att vi ska drabbas av oförutsedda händelser där ekosystemen förändras i grunden, så att de inte längre kan stötta oss, är stor. Därför har vi kommit till en punkt där vi måste hitta lösningar som tar oss tillbaka in i det område som i modellen kallas för "safe operating space".



Credit: "Azote for Stockholm Resilience Centre, based on analysis in Richardson et al 2023".



## Vad har påverkat oss under året?

### Ekonomi

Under räkenskapsåret 2024/2025 har verksamheten fortsatt påverkats av den rådande inflationen, där energipriserna utgjort en central drivkraft. Eftersom våra inomhusanläggningar är energikrävande har detta haft en påtaglig inverkan på kostnadsbilden. Ränteläget har dock förbättrats något mot slutet av perioden i och med att Riksbanken inlett en sänkning av styrräntan.

Vi har även börjat se positiva effekter av de omfattande investeringar som genomfördes under 2023/2024. Den ökade tillväxten jämfört med föregående år kan i huvudsak hänföras till dessa satsningar. Tillväxten förväntas fortsätta under 2025/2026, då de fulla effekterna av investeringarna ännu inte realiserats.

Vintersäsongen 2024/2025 präglades av en mild vinter med stora variationer i temperatur samt nederbörd i form av regn, vilket resulterade i en förkortad säsong. Genom våra landbaserade banor och inomhusanläggningar kunde vi dock hantera dessa utmaningar på ett effektivt sätt och därigenom minimera stillestånd i verksamheten.

Framåtblickande skapar geopolitiska osäkerheter och utvecklingen av makroekonomiska faktorer en svårbedömd situation vad gäller prisutvecklingen för råvaror,

förnödenheter och löner. Trots detta står bolaget finansiellt starkt och avslutar året med både ökad lönsamhet och omsättning. Med en stabil finansiell ställning, långsiktig kostnadskontroll och god likviditet går bolaget in i det nya året med gynnsamma förutsättningar för fortsatt tillväxt.

### Teknik och kvalitet

Den generella teknikutvecklingen i branschen, främst gällande elektrifiering och autonoma system, blir allt mer påtaglig och skarp. Vi för fler och djupare dialoger med partners kring utvecklingens påverkan på testbranschen, samtidigt som vi tar aktiva steg och gör investeringar för att möta framtida behovsbilder. Vi ser också ett ökat fokus på kvalitetsfrågor och vår förmåga att leverera i kontrollerade miljöer för testning av ADAS-system. Som en del av detta arbete har vi påbörjat processen mot TISAX-certifiering, som vi avser att implementera under kommande räkenskapsår. Detta stärker vår informationssäkerhet och är ett viktigt led i att möta våra kunders högt ställda krav på kvalitet och förtroende.

### Närområdet

Regionen vi verkar inom befinner sig mitt i epicentret för grön omställning med flertalet industriella och samhällsmässiga mångmiljardinvesteringar vilket leder till ökad konkurrens om resurser. Tillgången till arbetskraft, entreprenörer, bostäder, energi och infrastruktur har sällan varit så ansträngd och kommer fortsatt vara ansträngd.

## VÄSENTLIGHETSANALYS

Vi har, tillsammans med våra branschkollegor, valt att arbeta för att testregionen i norra Sverige ska bli världens mest hållbara testregion. Med hjälp av metoden Framework for Strategic Sustainable Development (FSSD) och "Backcasting", en modell för strategisk planering, har vi tagit fram områden där vi som bransch kan göra störst skillnad.

Dessa områden är;

- Människa – attraktiv arbetsgivare
- Energi – drivmedel, el och värme
- Mark – biologisk mångfald
- Byggnation – hållbart byggande
- Kund – underlätta fordonsindustrins omställning

### Intressenter

Arctic Falls viktigaste intressenter är våra medarbetare, kunder och samhället. Dialogen med våra intressenter är viktig för att förstå deras behov, utmaningar och förväntningar. Det är en förutsättning för hur vi utvecklar vår verksamhet både nu och i framtiden.

### Medarbetarna

Det är viktigt för oss att erbjuda en trygg och säker arbetsplats där medarbetarna känner arbetsglädje och vi bemöter varandra med respekt. Vi vill vara en arbetsplats där medarbetarna trivs och mår bra, där arbete och fritid är i balans.

För att få en tydlig bild av hur våra medarbetare upplever sin arbetssituation genomför vi regelbundna undersökningar. Medarbetarna deltar vartannat år i en mer omfattande medarbetarenkät via företagshälsovården.

Undersökningen kan delas upp i två delar: Hälsa och Arbetsmiljö.

Hösten 2024 var det ca 40 % fler som gjorde enkäten än 2022, Medelåldern har sjunkit och vi har blivit fler kvinnor. Vi ligger i stort på samma utfall som vi hade för två år sedan, vilket generellt är ett bättre värde än genomsnittet i landet. Vårt hälsoindex är 43 på en skala upp till 100, vilket innebär att vi ligger i en riskgrupp. Resultatet är samma som för två år sedan.

### Arbetsplatsprofil-index



Vårt index för arbetsplatsprofilen är 69 vilket är 1 poäng upp mot föregående år. Så där har vi blivit bättre. Arbetsplatsprofil-index är ett sammanfattande resultat av samtliga frågor undantaget frågorna om kränkande

särbehandling. Index är framtaget genom erfarenheter från forskning och analys av hundratusentals tester. Arbetsplatsprofil-index går från 0 till 100 och ju högre index, desto bättre resultat.

Våra säsongsanställda utvärderar sin arbetssituation årligen. Tillsammans med medarbetarsamtal och den dagliga dialogen mellan chefer och medarbetare är dessa verktyg viktiga för att fånga upp välmående, trivsel och åsikter.

Under året har ett nytt system, Hartic, implementerats för att kunna utvärdera på bredare front hur måendet och vår arbetsmiljö upplevs.

I den nya enkäten fick samtliga säsongsanställda ta del av en pulsundersökning. Resultatet visar att Arctic Falls upplevs som en inkluderande, säker, positiv och trivsamt arbetsplats, med ett genomsnittsbetyg på 4,3 av 5.

De personliga dialogerna visar att våra medarbetare känner trygghet i sin anställning, möjlighet till utveckling samt trivsel i sina arbetsgrupper. Vi är glada över de positiva resultaten och ser dem som en bekräftelse på att vi är på rätt väg. Samtidigt är vi medvetna om vikten av att fortsätta stärka det interna samarbetet och utveckla ledarskapet för att skapa ett långsiktigt hållbart och engagerande arbetsklimat.

### Kunderna

Varje kund är viktig och vårt mål är att vid varje enskilt uppdrag uppfylla och gärna överträffa kundens krav och förväntningar. Fordonsindustrin har stora utmaningar och kraftfulla mål för att skapa hållbara produkter. Det gör att vi måste ligga i framkant för att göra det möjligt för kunden att utföra sina tester i en hållbar miljö. För att förstå våra kunders behov och förväntningar behöver vi ha en god dialog med dem, både före besöket, på plats och efter besöket.

Dialogen med våra kunder är olika beroende på vilken typ av kund det är. Vi har daglig kontakt med våra kontrakterade kunder och i olika forum kan vi fånga upp förväntningar och utvecklingsmöjligheter. Vi har även daglig kontakt med våra spotkunder och ser enkäten (NKI) som ett viktigt komplement för att kunna analysera kundens upplevelse, förväntningar och förbättringsförslag.

Under året har vi dessutom inlett samarbete med sju nya – eller nygamla – kunder, vilket är ett viktigt kvitto på att vårt erbjudande upplevs som relevant och konkurrenskraftigt. Dessa samarbeten bidrar inte bara till att bredda vår kundbas, utan också till att utveckla vårt erbjudande genom nya perspektiv och erfarenheter.



## Samhället

Vi jobbar nära Luleå tekniska universitet med projekt för att hitta bättre metoder att definiera och mäta olika typer av snö för att kunna skapa ännu effektivare testmiljöer. Vi erbjuder också möjlighet till praktik och examensarbeten för att utveckla oss själva och för att skapa kontakter med framtida arbetskraft. Vi jobbar nära flera gymnasieskolor med praktik för maskinförare och vi deltar på näringslivsdagar på grundskolan för att skapa ett intresse för vårt företag och vår bransch.

Som arbetsgivare vill vi också bidra till trivsel och samhällsutveckling där vi har vår verksamhet. Vi gör detta bland annat genom att stötta idrottsföreningar med bred verksamhet och föreningar som utvecklar ett rikt friluftsliv. Som en del i samhällsutvecklingen vill vi värna om lokala företag och handlar lokalt i den mån det är möjligt.

Arctic Falls är inte bara en världsledande aktör inom fordons- och vintertestverksamhet – företaget är också engagerad i den lokala utvecklingen i Älvsbyns kommun. Genom att aktivt samarbeta med skolor, näringsliv och kommunen bidrar Arctic Falls till att skapa framtidstro och nya möjligheter i regionen.

Ett tydligt exempel på detta engagemang är innovationstävlingen som genomfördes under året. Tävligen syftade till att uppmuntra kreativitet där barn i årskurs 5 uppmanades att ta fram en idé på hur framtidens vinter i Älvsbyn kan bli ännu bättre. Det vinnande bidraget ska göra framtidens vinter i Älvsbyn ännu bättre samt kunna genomföras under 2026. Tävligen mottogs mycket positivt och resulterade i flera innovativa bidrag som ställdes ut på offentlig plats i kommunen.

## VÅRA FOKUSOMRÅDEN OCH MÅL

Med utgångspunkt från väsentlighetsanalysen, våra intressenter och för att öka takten i vår omställning har vi satt mål mot 2030 inom de områden där vi kan göra störst skillnad. Vi har fastställt både långsiktiga och kortsiktiga mål inom alla tre hållbarhetsperspektiv; socialt, miljömässigt och ekonomiskt.

### Attraktiv arbetsgivare

Vi vill vara en trygg och säker arbetsplats där medarbetarna känner arbetsglädje och vi bemöter varandra med respekt. Vi vill vara en arbetsplats där medarbetarna trivs och mår bra, där arbete och fritid är i balans.

#### Mål 2030

Mer än 90 % av våra medarbetare tycker att Arctic Falls är en attraktiv arbetsgivare.

### 100 % fossilfria drivmedel

I vår verksamhet använder vi olika fordon. Som en del i vår omställning att ha en fordonspark som drivs av 100 % fossilfria drivmedel så effektiviserar vi användandet av befintliga fordon och använder de som har minst miljöpåverkan när det är möjligt.

#### Mål 2030

100 % fossilfria drivmedel

### Förnybar energi

Redan idag är all den energi vi använder förnybar eftersom vi köper grön el. I framtiden vill vi själva kunna producera 100 % av den el vi använder.

#### Mål 2030

100 % egenproducerad förnybar el

### Biologisk mångfald

Utöver våra testbanor och byggnader har vi stora markområden som består av skog, våtmark och vatten. Det vill vi ta vara på genom att använda en del av vår mark till åtgärder som främjar den biologiska mångfalden.

#### Mål 2030

Främja den biologiska mångfalden

### Byggnation

Vi har många byggnader och vill använda hållbara material och metoder både vid renovering och nybyggnation.

#### Mål 2030

Hållbart byggande vid renovering och nybyggnation.

### Ekonomi

För oss är det viktigt att kunden är nöjd med besöket hos oss. I varje enskilt uppdrag ska vi uppfylla och helst överträffa kundens krav och förväntningar.

#### Mål 2030

Mer än 90 % av våra kunder rekommenderar oss till andra.



## VÅRT BIDRAG TILL AGENDA 2030

Arctic Falls bidrar till hållbar utveckling genom att:

	AGENDA 2030	MÅL 2030	VAD VI HAR GJORT 2024/2025	VAD VI SKA GÖRA 2025/2026
<b>MÄNNISKA</b>				
Medarbetare		Attraktiv arbetsplats	Genomfört hälsoprojekt Uppdaterat personalutrymmen Implementerat TRIA Digitaliserat och utvecklat boarding processerna Implementerat Hartic	Genomföra värderingsspel Skapa ett lärande ledarforum Genomföra arbetsmiljövecka Utveckla medarbetarerbjudandet Genomföra två eNPS undersökningar Jobba med pulsmätningar i Hartic
			Rekryterat kompetensbaserat Lönekartläggning	Kompetensförsörjningsstrategi Se över arbetskläder så de passar alla
<b>MILJÖ</b>				
Energi	 	Fossilfria drivmedel  Förnybar el	Inventerat marknaden på fossilfria fordon Köpt en elbil Effektiviserat vår utrustning  Installerat solceller Installerat elladdare Bytt ut armaturer Installerat timer till motorvärmare Energikartläggning	Elektrifiering av fordon  Mäta vilken effekt/energi solcellerna ger Fortsätta effektivisera energianvändningen Utöka antalet laddinfrastrukturen
Biologisk mångfald		Främja biologisk mångfald	Inventerat våra marker Tillhandahållit utrymme för biodlare Påbörjat återställningsarbete av mark efter täckt	Fortsätta inventera våra marker Kompetenshöjning och kommunikation Så ängsmark 0,5ha Slutföra återställningsarbete av mark efter täckt
Byggnation		Hållbart byggande	Studiebesök	Kartläggning och kompetensutveckling
<b>EKONOMI</b>				
Tillväxt och lönsamhet		Vinst Framtida investeringar	Rekrytera fler medarbetare Vidareutveckla befintliga anläggningar	Utöka kompetenser och erbjudande Sälj Utveckla mätning och uppföljning av verksamheten

## SOCIAL HÅLLBARHET

Vi vill vara en trygg och säker arbetsplats där medarbetarna känner arbetsglädje och vi bemöter varandra med respekt. Vi vill vara en arbetsplats där medarbetarna trivs och mår bra, där arbete och fritid är i balans.

### Vårt mål

Minst 90 % av våra medarbetare tycker att Arctic Falls är en attraktiv arbetsgivare.

### Personalpolicy

Arctic Falls tillhandahåller testanläggningar och service för tester av fordon, fordonskomponenter och däck i svalt och kallt klimat. Vi vill vara en trygg och säker arbetsplats där alla medarbetare känner arbetsglädje och är delaktiga in sin egen och företagets utveckling.

### Vi vill att våra medarbetare:

#### Känner arbetsglädje

Tillsammans skapar vi ett positivt arbetsklimat med bra gemenskap där alla känner sig välkomna, trivs och mår bra. Det ska vara roligt att arbeta hos oss.

#### Visar engagemang

Vi vill att alla medarbetare känner sig delaktiga och har möjlighet att påverka sitt arbete. Allas insats är viktig och vårt samarbete präglas av öppenhet där alla får komma till tals.

#### Vill utvecklas

Vi uppmuntrar och tar vara på varandras idéer och förslag för att utvecklas tillsammans, både som individer och företag.

#### Tar ansvar

Vi behandlar varandra med respekt och tar vara på varandras olikheter. Genom att göra vårt bästa och hålla vad vi lovar kan vi motsvara och överträffa kundernas förväntningar.

### Aktiviteter 2024/2025

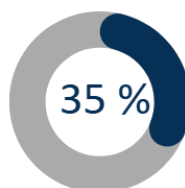
- Implementerat TRIA för avvikelshantering
- On och off boardingprocesserna har utvecklats
- Medarbetsamtalen har digitaliserats och gjorts mer transparenta mellan chef och medarbetare.
- Utvecklat fadderskapet för att få en mer välkomnande start och höja säkerhetskulturen
- Hälsoutmaning för att få personalen att aktivera sig för ett bättre mående som avslutades med en föreläsning
- Teambuilding för att öka vi känslan.

### Våra medarbetare

För oss är det viktigt att erbjuda en trygg och säker arbetsplats med marknadsmässiga löner, vilket även innebär lika lön för lika arbete.

Under verksamhetsåret 2024/2025 var vi totalt 44 årsarbetare fördelade på våra åtta anläggningar. Den vanligaste anställningsformen är tillsvidareanställning och under högsäsongen (november-mars) har vi säsonganställda. Vi har även haft en årsarbetare som inhyrd arbetskraft i kollektivet, samt två årsarbeten inhyrda på huvudkontoret.

Medelåldern under räkenskapsåret var 36,2 år och fördelningen mellan kvinnor och män var 17 % kvinnor och 83 % män. Vi strävar efter en jämställd arbetsplats och använder oss av kompetensbaserad rekrytering. Vid våra senaste rekryteringar ser vi en fortsatt ökning av ansökningar samt att antalet kvinnliga sökande fortsätter öka 24/25 var 35 % av de arbetssökande kvinnor. Det tolkar vi som att intresset för vår bransch har ökat, även bland kvinnor.



Andelen kvinnliga sökande.

Under 2024/2025 ökade personalstyrkan med totalt 11 medarbetare. Tre säsonganställda övergick till tillsvidareanställning och ytterligare åtta tillsvidareanställdes.

I Arctic Falls styrelse är alla män. I vår verksamhet finns sex manliga chefer och en kvinna.



Ledningsgruppen består av fem män och fyra kvinnor.



Under 2024/2025 valde sju fastanställda att avsluta sina anställningar.

### Kompetensutveckling

De kompetenshöjande utbildningar och aktiviteter som genomförts i år är

- Arbete kring elfordon
- Chaufförsutbildning C1 Idiada
- Säkra lyft
- HLR utbildning
- First respondent
- Truckutbildning
- Kurs i PowerBI

Totalt har vi haft 1315 utbildningstimmar.

### Säkerhet och hälsa

På Arctic Falls vill vi skapa en trygg och säker arbetsmiljö och arbetar aktivt med vårt systematiska arbetsmiljöarbete som innefattar alla fysiska, organisatoriska och sociala aspekter på arbetsmiljön. En viktig del i arbetsmiljöarbetet är att fånga upp tidiga signaler på eventuell ohälsa, arbetsmiljöproblem och vantrivsel på arbetet. Genom verktyget Hartic följs medarbetarnas mående kontinuerligt.

Vi har låg sjukfrånvaro både i år och tidigare år. Under året har vi haft en längre sjukskrivning på grund av en halkolycka på jobbet.

### Sjukfrånvaro (%)

	22/23	23/24	24/25
Sjukfrånvaro	1,9	1,9	3,0

Sjukfrånvaron har ökat, dels beror del på att vi har haft en anställd med planerad operation som genererade lång sjukskrivning samt en olycka med bruten fot.

Vi tror på att friskvård bidrar till bättre hälsa och välmående medarbetare, därför erbjuder vi alla medarbetare ett friskvårdsbidrag och arrangerar hälsoutmaningar minst två gånger per år.

En del i detta är även att erbjuda medarbetarna att köpa cykel på bruttolöneavdrag.

### Tillbud och arbetsskador

Vi vill erbjuda en trygg och säker arbetsplats därför blir vårt förebyggande arbetsmiljöarbete viktigt.

Tillsammans arbetar vi för att ständigt förbättra vår arbetsmiljö.

Vi använder oss av TRIA som är vårt avvikelssystem där alla medarbetar rapporterar in avvikelser, tillbud och olyckor. Utifrån detta vidtar vi åtgärder för att förhindra olyckor och arbetsskador.

Rapporteringen av avvikelser har ökat de senaste åren, vilket vi ser som en positiv utveckling. Det beror på att vi arbetat mer aktivt med att informera om vikten av att rapportera in avvikelser, tillbud och olyckor samt att återkoppling till medarbetarna har stärkts. Genom utbildningar och nya system har vi tydliggjort värdet av att rapportera avvikelser, tillbud och olyckor. För att vara en trygg och säker arbetsplats är detta en viktig del i vårt utvecklingsarbete. Vårt arbete har lett till en minskning av tillbud och olyckor. Tack vare det ökade antalet avvikelser har vi kunnat vidta åtgärder innan en olycka skett. Olycksrapporteringarna hänförs i största del till färdolycksfall till och från arbetet, där samtliga orsakats av halt väglag. En rapporterad olycka gäller en klämskada. Genom rapportering har vissa rutiner upprättats och eliminerar fara för att olyckor eller tillbud ska ske igen.

### Tillbud och olyckor (antal)

	22/23	23/24	24/25
Avvikelser	67	130	177
Tillbud	3	10	6
Olycka	1	4	5

### Aktiviteter 2025/2026

- Genomföra värderingsspel
- Skapa ett lärande ledarforum
- Genomföra arbetsmiljövecka
- Utveckla medarbetarerbjudandet
- Genomföra två eNPS undersökningar
- Jobba med pulsmätningar i Hartic

## MILJÖMÄSSIG HÅLLBARHET

Vi har identifierat fyra områden där vi genom att öka takten i vår omställning kan bidra till att göra skillnad.

### Våra mål

- 100 % fossilfria drivmedel
- 100 % egenproducerad förnybar el
- Främja den biologisk mångfalden
- Hållbart byggande

### Miljöpolicy

Arctic Falls tillhandahåller testanläggningar och service för tester av fordon, fordonskomponenter och däck. Genom att ligga i framkant i vårt miljöarbete möjliggör vi för våra kunder att utveckla en mer hållbar däck- och fordonsindustri.

### Vårt miljöarbete ska leda till:

#### Minskad användning av fossila bränslen

Vi strävar efter att i takt med teknikutvecklingen byta ut vår fordons- och maskinpark till fossilfria alternativ. Tills vår fordonsflotta är helt fossilfri arbetar vi för att utföra banpreparering på ett bränsleeffektivt sätt. Vi följer upp vår bränsleförbrukning för att säkerställa att vårt bränslebehov reduceras över tid. Vi anpassar kontinuerligt våra anläggningar för att ge våra kunder bättre förutsättningar att utföra tester med elbilar och andra fossilfria alternativ.

#### Förnybar och effektiv användning av energi

Eftersom vår verksamhet kräver mycket energi är det en självklarhet för oss att all elektricitet vi köper in kommer från förnybara källor. Vi arbetar också för att minska vårt energibehov.

#### Främja den biologiska mångfalden

Våra testanläggningar består utöver testbanor och byggnader av stora obebyggda markytor. På dessa ytor ska vi utföra åtgärder som främjar biologisk mångfald.

#### Ständig förbättring

Vi arbetar strategiskt med hållbarhet, vilket för oss innebär att hållbarhetsarbetet är en ständigt pågående process som är integrerad i hela organisationen. Vi utvärderar hur vår verksamhet påverkar miljön och väljer insatser där vi ser att vi kan göra stor skillnad. Vi följer rådande miljölagstiftning och regelverk samt följer de miljökrav som våra kunder ställer på oss.

## Aktiviteter 2024/2025

### Fossilfria drivmedel

- Inventerat marknaden på fossilfria fordon
- Köpt in en elbil
- Effektiviserat vår utrustning för banpreparering

### Energi

- Installerat solceller
- Installerat fler laddare för elbilar
- Bytt ut belysningsarmaturer till lågenergilösning
- Installerat timer till motorvärmare
- Examensarbete, energikartläggning

### Biologisk mångfald

- Inventerat våra marker
- Kartläggning av biodiversiteten i Vitberget

### Byggnation

- Genomfört studiebesök

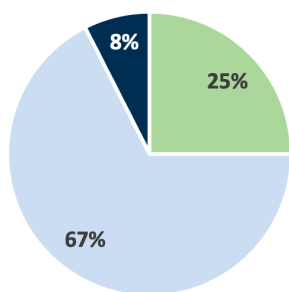


## Fossilfria drivmedel

I driften av vår verksamhet använder vi olika fordon som exempelvis traktorer, pick-upbilar och grävmaskiner. För att kunna planera vår omställning har vi valt att dela in våra fordon i följande kategorier; Teknik finns, Teknik börjar komma och Teknik finns inte.

Vi ser en tydlig ökning på marknaden, teknik börjar komma, vilket gör att vi ser över vilka möjligheter vi har att förändra vår fordonspark.

## Fordonskategorier



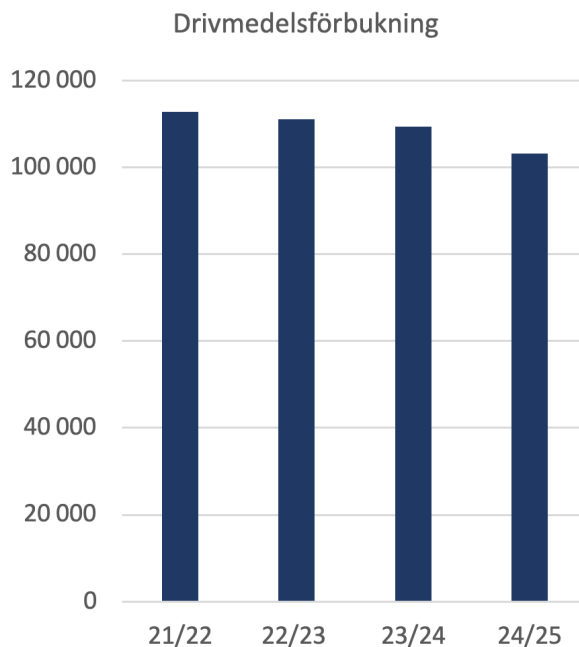
■ Teknik finns ■ Teknik börjar komma ■ Teknik finns inte

Tabell: Procentuell fördelning av fordon per kategori

Som en del i vår omställning till 100 % fossilfria drivmedel effektiviserar vi användandet av befintliga fordon och använder de som har minst miljöpåverkan när det är möjligt. Vi förbättrar ständigt vår utrustning och vårt sätt att arbeta för att bli så effektiva som möjligt och minska vår miljöpåverkan.

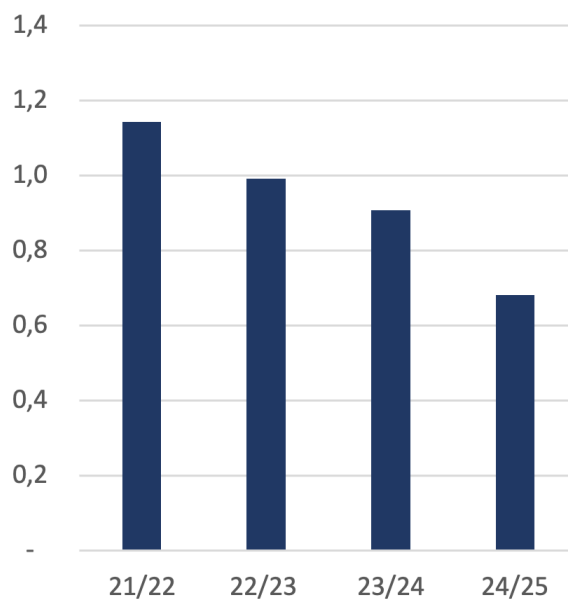


## Drivmedelsförbrukning (liter)



Graf: Drivmedelsförbrukning per år

## Drivmedelsförbrukning i förhållande till nettoomsättning



Graf: Liter drivmedel per tusen kronor i nettoomsättning per år

Under räkenskapsåret minskade vår absoluta drivmedelsförbrukning med cirka 6 000 liter jämfört med föregående år – ett tydligt steg i rätt riktning och ett bevis på att våra åtgärder ger resultat.

Det är flera faktorer som påverkar vår drivmedelsförbrukning, som exempelvis temperatur, nederbörd och beläggingsgrad. Trots dessa yttre förhållanden visar utvecklingen att vi genom ett mer medvetet arbetssätt, i kombination med riktade investeringar, kan fortsätta minska vår miljöpåverkan i praktiken. Glädjande nog är detta tredje året i rad som vår absoluta drivmedelsförbrukning minskar, vilket understryker att vi är inne i en långsiktig och positiv trend i vårt hållbarhetsarbete.

## Energi

### Energiförbrukning (kWh)

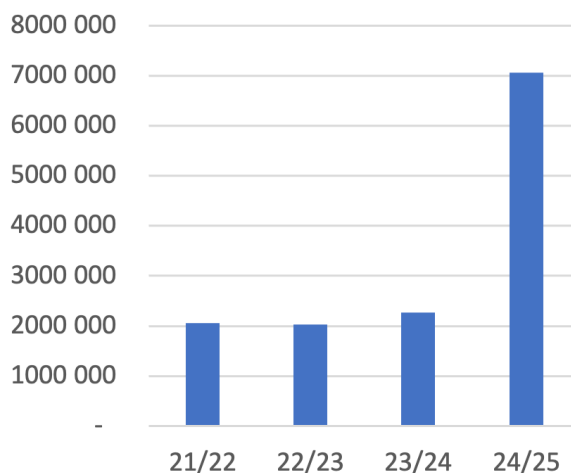
Eftersom vår verksamhet kräver mycket energi är det en självklarhet för oss att all el vi köper kommer från förnybara källor. Som en del i vår långsiktiga omställning kommer vi också att se över möjligheterna att själva producera förnybar el, som ett komplement till den köpta.

Vår absoluta energiförbrukning har under de senaste åren varierat, men ökade markant under räkenskapsåret 24/25 till 7 057 792 kWh, jämfört med 2 271 358 kWh föregående år. Denna ökning beror framför allt på att vår nya inomhushall, Indoor TWO, varit i full drift under sitt första hela räkenskapsår. Samtidigt har Indoor ONE och Indoor FLEX tillhört Arctic Falls sedan april 2024 genom fusion, vilket ytterligare bidragit till den högre förbrukningen. En annan viktig faktor är att våra kunder i allt större utsträckning ställer om till och testar eldrivna fordon, vilket ökar energibehovet vid våra anläggningar. Av den totala elförbrukningen har cirka 34 000 kWh använts till laddning av elbilar.

Vi har även uppmärksammat att det förekommit ett fel vid avläsningen på en av våra anläggningar, vilket inneburit att förbrukningen under perioden mars 2023 – juni 2024 redovisats som cirka 500 000 kWh lägre än den faktiska. Detta påverkar jämförelserna något, men ändrar inte helhetsbilden av att våra Indoorverksamheter och kundernas elektrifiering driver upp energibehovet i takt med att de utvecklas.

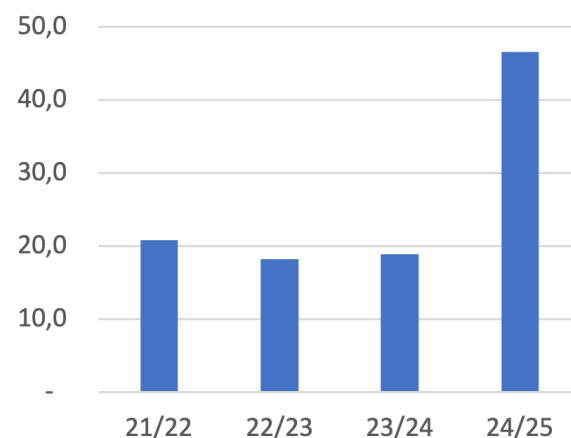
Vår strategi framåt är att möta den ökade energianvändningen med motsvarande satsningar på förnybar produktion och fortsatt energieffektivisering av våra anläggningar. På så sätt kan vi säkerställa att vår tillväxt sker i linje med våra hållbarhetsmål och med minskad klimatpåverkan över tid.

### Energiförbrukning (kWh)



Graf: Energiförbrukning per år

### Energiförbrukning i förhållande till nettoomsättning



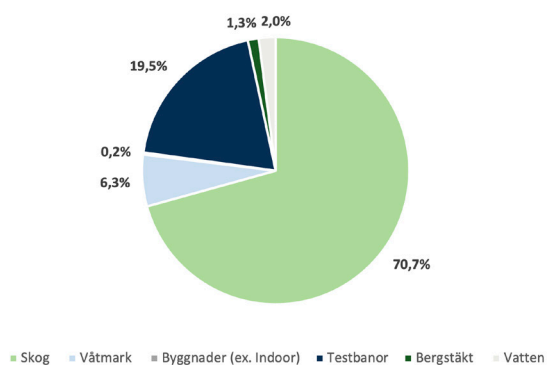
Graf: kWh energi per tusen kronor i nettoomsättning per år



## Biologisk mångfald

Utöver våra testbanor och byggnader har vi stora markområden som består av skog, våtmark och vatten. Fördelning över vår mark visar att vi har stor andel skog där vi kan göra insatser för att främja den biologiska mångfalden.

### Fördelning mark



Tabell: Procentuell fördelning av mark

## Aktiviteter 2025/2026

### Drivmedel

- Elektrifiering av fordon

### Energi

- Mäta effekten av solcellerna
- Fortsätta effektivisera energianvändningen

### Biologisk mångfald

- Markinventering
- Kompetenshöjning och kommunikation
- Så in ängar på ytor
- Återställa täckt samt plantera skog

### Byggnation

- Kartläggning och kompetensutveckling

## EKONOMISK HÅLLBARHET

Arctic Falls strävar efter en långsiktigt hållbar tillväxt som skapar värde för intressenterna och inkluderar därför flera olika perspektiv vid beslut. Med utgångspunkt från kundens krav och förväntningar bedömer vi vad som är den bästa lösningen; socialt, miljömässigt och ekonomiskt.

Att gå med vinst är en förutsättning för att bolaget ska kunna fortsätta utvecklas och investera för framtiden. Genom att erbjuda arbetstillfällen och betala skatt bidrar Arctic Falls till samhällsekonomin och det ekonomiska välbefindandet i regionen. Under verksamhetsåret 2024/2025 genererade Arctic Falls intäkter på 153 Mkr och betalade mer än 18 Mkr i skatt och sociala avgifter.

### Genererade och fördelade värden (tkr)

	22/23	23/24	24/25
<b>Direkt skapat ekonomiskt värde</b>			
Nettoförsäljning	113 891	121 287	153 221
<b>Fördelat ekonomiskt värde</b>			
Rörelsekostnader	51 653	43 648	54 581
Löner och ersättning till anställda	19 043	23 221	29 474
Skatt och sociala avgifter	12 726	14 760	18 672
Investeringar i samhället	45	37	51
Betalningar till finansiärer	2 304	7 965	8 631
<b>Behållet ekonomiskt värde</b>	<b>28 120</b>	<b>31 656</b>	<b>39 975</b>



# 40 years of winter

We've dedicated ourselves to mastering winter. From designing our first land based track to controlling exact climate in our indoor facilities today.

At Arctic Falls, winter means frosty snow, cool ice and a lot of warm meetings.



**ARCTIC FALLS**

PROVING GROUNDS

## VERKSAMHETSORTER

### HUVUDKONTOR

Förrådsgatan 2  
942 36 Älvsbyn

### DO NORD

**Vitberget**  
Idafors 501  
942 95 Vidsele

### Vidsele/Plantskolan

Finnäsheden 7  
942 92 Vidsele

### DO SYD

**Flurheden**  
Lappurträsk 701  
942 91 Visträsk

### Nattberg

Nattbergsheden 1  
942 91 Visträsk

### INDOOR

**Piteå Indoor**  
Skjutbanevägen 50  
944 73 Piteå

---

## KONTAKTUPPGIFTER

**JONAS JALAR**  
jonas.jalar@arcticfalls.se

[www.arcticfalls.se](http://www.arcticfalls.se)



# ARCTIC FALLS

PROVING GROUNDS